

# Tiguan



Volkswagen



# Índice

- 03** Exterior
- 06** Acabados
- 18** Offroad
- 20** Conectividad y Multimedia
- 24** Confort
- 30** Sistemas de asistencia
- 32** Think Blue. y motores
- 34** R-Line
- 42** Volkswagen Accesorios
- 50** Tapizados
- 52** Pinturas
- 54** Llantas
- 56** Combinaciones
- 58** Servicios



Consumo de combustible, l/100 km: promedio entre 4,7 y 7,4; emisiones de CO<sub>2</sub>, g/km: promedio entre 123 y 170. Las imágenes en las páginas siguientes muestran en parte el equipamiento opcional disponible con sobreprecio.

# Amor a primera vista. Y a segunda, tercera...

El Tiguan es un vehículo rediseñado por completo. Al mismo carácter de siempre se le suma un diseño más robusto y deportivo. Esta renovación le confiere más personalidad gracias a sus nuevos elementos de diseño como las líneas de carrocería, notablemente más marcadas, o los contornos más claros. Además, el Tiguan incluye App-Connect de serie. Podrás acceder a tus aplicaciones del móvil desde la pantalla táctil del sistema de infoentretenimiento, incluso si estás en medio de la autopista. Así, las tecnologías pioneras del Tiguan, las posibilidades de individualización y las magníficas propiedades de marcha te ayudarán a alcanzar todas las metas que te propongas. Ya sean offroad, onroad u online.





# Sport.

Máximo nivel, también más allá del diseño. El acabado Sport te lo pone fácil, ya que incorpora elementos de diseño como las llantas de aleación ligera de 18 pulgadas "Kingston", el paquete de cromo y brillo o el regulador automático de la distancia ACC. Además, el paquete de lanzamiento incluye el sistema de radionavegación "Discover Media" y los asistentes de conducción "Area View", "Park Assist 3.0", los faros de tecnología LED HIGH con asistente para luz de carretera "Dynamic Light Assist" y el techo panorámico eléctrico corredizo. En cuanto a confort, tampoco se queda corto: incorpora el climatizador "Climatronic", con regulación de la temperatura en 3 zonas diferentes del vehículo, y asientos Comfort-Sport, para que cada uno encuentre fácilmente la posición óptima de su asiento. La iluminación ambiente y el Volkswagen Digital Cockpit vienen de serie.



01 Una presencia que impone: Las dinámicas llantas de aleación ligera "Kingston" de 18 pulgadas presiden la estética del acabado Sport e introducen elegantes notas de diseño. **S O**



**02** Marca las pautas: Con el acabado Sport, el Tiguan seduce por sus refinados detalles de diseño. Las **barras longitudinales en el techo** en color plateado, el **perfil cromado** perimetral y el difusor pintado en la zaga transmiten una impresión única, se mire desde donde se mire. **S**

**03** Expresivo hasta cuando te da la espalda: las **luces traseras íntegramente en tecnología LED** mejoran la visibilidad del Tiguan de día y de noche y constituyen un remate estético a sus líneas claras. **S**



02



04

**04** Cada cosa en su sitio: el interior del Tiguan en el acabado Sport cuida los detalles, ya que puede adaptarse exactamente a las preferencias de cada uno. Por ejemplo, mediante los **asientos regulables individualmente**, la **climatización con tres zonas climáticas distintas** y la **iluminación ambiental**. Las luces de tecnología LED integradas enfatizan el aspecto expresivo de las manecillas de apertura de las puertas, las inserciones decorativas, las molduras de entrada y la zona para los pies. La luminosidad puede regularse de forma gradual desde la pantalla del sistema de infotretención. **S O**

**05** El interior resulta sumamente acogedor gracias a los **asientos delanteros Comfort-Sport**. Pueden regularse en altura e incorporan **apoyos lumbares**, **cajones** bajo los asientos delanteros y **mesas plegables** en el respaldo. El **banco de asiento trasero con reposabrazos central** puede desplazarse hacia delante/atrás y el **respaldo** es abatible asimétricamente. **S O**



05



06

**06** El sistema de radionavegación/"Discover Media", incluido en el paquete de lanzamiento, con pantalla HD en color de gran tamaño de 20,3 cm (8 pulgadas), pantalla táctil, lector de CD compatible con los formatos MP3 y WMA, potencia de 4 x 20 vatios y ocho altavoces, está equipado además con un lector de tarjetas SD y toma AUX-IN y USB. **A O**



07



08

**07-08** Perfectamente adaptado a cada ocupante: con el climatizador "Climatronic" con **regulación de la temperatura en 3 zonas** es posible regular de forma independiente la temperatura para el conductor, el acompañante y los pasajeros de las plazas traseras. También puede regularse desde la segunda fila de asientos mediante la unidad de mando electrónica. **S O**



# Advance.

El relax viene de serie: con el Tiguan y su acabado Advance, el camino se convierte en la meta. El paquete de lanzamiento incluye algunos asistentes de conducción como la cámara para marcha atrás "Rear Assist" y el "Park Assist", además de los faros delanteros LED y el sistema de radionavegación "Discover Media". En el exterior también incorpora numerosos detalles muy atractivos que vienen de serie, como las barras longitudinales en el techo, los sensores de estacionamiento delante y detrás y las llantas de aleación ligera de 17 pulgadas "Montana"\*.



**01** Los faros antiniebla con luz de giro estática aportan mayor iluminación en las curvas. Con el volante girado o los intermitentes activados, la luz se enciende automáticamente en función de la situación, así como en intersecciones o desembocaduras al circular a menos de 40 km/h. **A O**

\*Las llantas que aparecen en la imagen no están disponibles en el mercado español.



03

Equipamiento de serie / Edition **E** Advance **A** Sport **S** Equipamiento opcional **O**  
 Consumo de combustible, l/100 km: promedio entre 4,7 y 7,4; emisiones de CO<sub>2</sub>, g/km: promedio entre 123 y 170.

**03** Tanto si conduces tú como si vas de acompañante, aquí siempre te sientas en el centro gracias a los **asientos de Comfort con apoyos lumbares**, que incluyen mesas plegables con posavasos en los respaldos. Mediante el **volante multifunción de cuero** podrás manejar, sin tener que retirar las manos del volante, el **sistema de infoentretenimiento**, el display multifunción con ordenador de a bordo y, de forma opcional, tu teléfono móvil. **A O**

**04** El **Display multifunción con ordenador de a bordo "Premium"** a color está situado en el campo de visión directo del conductor. De este modo, tendrás siempre a la vista los datos importantes del vehículo y podrás dedicar toda tu atención al tráfico. **A**

**05** A partir de 60 km/h y en completa oscuridad, la **regulación de la luz de carretera "Light Assist"** enciende automáticamente las luces de carretera. Una cámara ubicada en el retrovisor interior observa el tráfico. Este sistema detecta los vehículos que circulan tanto por delante como en sentido contrario, y en función de ello atenúa automáticamente la luz de carretera para evitar deslumbrarles. **A O**



05



04

**(Sin ilustración)** En cuanto el **sistema de detección de fatiga** detecta en el conductor, por ejemplo, una desviación con respecto a su comportamiento de dirección normal, le recomienda hacer una pausa mediante señales visuales y auditivas.\* **A O**

\*Dentro de los límites del sistema.



# Edition.

El Tiguan no sigue tendencias, las marca. En el acabado Edition, la primera prueba de ello se encuentra en el volante multifunción de tres radios en cuero, incluido en el paquete de lanzamiento, y en el pomo de la palanca de cambio forrado de cuero. Un gran número de sistemas de asistencia y equipamientos de confort, tales como el "Lane Assist" y el "Front Assist", garantizan una experiencia de conducción relajada y segura en todo momento. Completa esta experiencia el sistema de infoentretenimiento con pantalla táctil. También cabe destacar elementos de diseño como las luces traseras de tecnología LED y las llantas de aleación ligera de 17 pulgadas "Montana", con los que el Tiguan irradia aún más estilo.



**01** El asistente de mantenimiento activo del carril "Lane Assist" detecta, a partir de una velocidad de 65 km/h, si el vehículo se sale inadvertidamente de un carril de circulación marcado en la calzada. Mantiene el vehículo en su carril interviniendo activamente en la dirección.\* El sistema de observación del entorno "Front Assist" con función de Frenada de emergencia en ciudad "City Emergency Brake" y detección de peatones incluidas, detecta a los peatones y demás obstáculos y avisa al conductor con antelación. Si a pesar de ello no se reaccionara, el sistema frena automáticamente el vehículo.\* Así no solo protege a los ocupantes, sino también a las demás personas implicadas en el tráfico. **E**



**02** Las nuevas luces traseras de tecnología LED consumen menos energía y proporcionan una mayor potencia luminosa en comparación con las lámparas incandescentes, y además tienen tiempos de respuesta más cortos y una vida útil más larga. Asimismo, su llamativo diseño añade carácter y dinamismo al Tiguan, tanto de día como de noche. **E**

**03** El acabado Edition impresiona en todo momento: antes de entrar, mientras conduces e incluso después de salir, ya que cuenta con la función "Coming Home" y "Leaving Home" de activación automática de la luz de marcha. Durante el trayecto, el sistema de radio "Composition Media" incluido en el paquete de lanzamiento, con lector de CD, de tarjetas SD y tomas AUX-IN y USB, proporciona entretenimiento en todo momento. Además, gracias al banco de asiento trasero desplazable, el interior puede adaptarse fácilmente a tus necesidades. **E**

**04** Las llantas de aleación ligera de 17 pulgadas "Montana" culminan la expresiva imagen global del Tiguan Edition. **E**

\*Dentro de los límites del sistema.



04



# Ir más lejos es solo el principio.

Solo con ver el llamativo diseño del Tiguan ya puedes hacerte una idea sobre dónde es capaz de llevarte: a cualquier sitio. El paquete offroad opcional enfatiza sus aptitudes de forma visual y funcional. Además, sea cual sea el terreno, los motores con par elevado y la tracción integral 4MOTION con distintos perfiles de conducción brindan un excelente control para que disfrutes al máximo de cada camino.



01



03

01 El diseño se alía con la utilidad: el **parachoques delantero** incrementa el ángulo de ataque y también enfatiza visualmente el carácter del Tiguan. **O**

02 Entra siempre con buen pie: las elegantes **molduras de entrada con inscripción "Offroad"** están incluidas en el paquete Offroad. **O**

03 Preparado para todo: con **4MOTION Active Control** dispondrás de cuatro perfiles de conducción perfectamente adaptados a la carretera, a caminos offroad y a las situaciones meteorológicas más diversas. 4MOTION Active Control es un componente de la tracción integral 4MOTION e incorpora además el bloqueo electrónico del diferencial XDS. **O**



02

\*Las llantas que aparecen en la imagen no están disponibles en el mercado español.



# Abre un mundo de conexión.

Gracias a los múltiples servicios online, uno se siente como en casa incluso mientras conduce. Agrupados con el nombre "Car-Net", los servicios móviles online hacen que la rutina diaria sea más amena, cómoda e interesante. A través de App-Connect (incluido en los paquetes de lanzamiento para toda la gama), la interfaz permite que uses tu smartphone directamente en la pantalla del sistema de infoentretenimiento y utilices aplicaciones específicas instaladas en tu teléfono móvil. De este modo, podrás manejar cómodamente estas aplicaciones desde la pantalla táctil del sistema de infoentretenimiento. Encontrarás más información en [www.volkswagen-carnet.com](http://www.volkswagen-carnet.com)



**01** Ya sea en medio de la jungla urbana o lejos de ella, con los servicios "Car-Net Guide & Inform"<sup>1)</sup> encontrarás numerosos destinos interesantes en tus alrededores, además de aparcamientos cercanos o la gasolinera más próxima. Además, recibirás noticias de Internet o los boletines de tráfico actualizados con recomendación opcional para evitar atascos. **O**

**02** Amplía tu puesto de conducción: con App-Connect podrás manejar, a través de la pantalla de la consola central, las principales funciones de tu Smartphone. Podrás utilizar el teléfono, poner las noticias o escuchar música incluso mientras conduces con total seguridad y comodidad. Por ejemplo, mediante la aplicación "My Guide" de Volkswagen podrás ver los destinos interesantes en los alrededores teniendo en cuenta la meteorología, la hora y la ubicación. App-Connect consta de tres tecnologías innovadoras que permiten trasladar los contenidos del smartphone a la pantalla táctil de tu sistema de infoentretenimiento: además de MirrorLink<sup>TM 2)</sup>, también incorpora Apple CarPlay<sup>TM 2)</sup> y Android Auto<sup>TM 2)</sup> de Google. Te espera todo un mundo de aplicaciones móviles. **O** **Incluido en los paquetes de lanzamiento para toda la gama**

<sup>1)</sup> Los servicios móviles en línea "Car-Net Guide & Inform" solo pueden utilizarse con los sistemas "Discover Media" (incluido en el paquete de lanzamiento de las versiones Advance y Sport) y "Discover Pro". Además necesitarás un dispositivo terminal portátil (por ejemplo, un smartphone), capaz de actuar como punto de acceso Wi-Fi. Como alternativa, se puede utilizar la interfaz de telefonía móvil "Business" y un teléfono móvil con remote SIM Access Profile (rSAP) o tarjeta SIM con opción de teléfono y datos. La utilización de los servicios de "Car-Net Guide & Inform" requiere un contrato de telefonía móvil, ya sea existente o a formalizar por separado, con tu proveedor de telefonía móvil, y tan solo están disponibles dentro de la zona de cobertura de la red de telefonía móvil en cuestión. Dependiendo de tu tarifa de telefonía móvil específica, y especialmente en caso de utilización en el extranjero, la recepción de paquetes de datos por Internet puede generar unos costes adicionales (p. ej. costes de itinerancia o roaming). Debido al volumen de transferencia de datos generado en el marco de la utilización de los servicios de "Car-Net Guide & Inform", se recomienda encarecidamente la contratación de una tarifa plana de datos con tu proveedor de telefonía móvil! Para utilizar "Car-Net Guide & Inform" debe formalizarse un contrato aparte con Volkswagen AG. El comprador debe registrarse en un plazo de 90 días tras la compra del vehículo en [www.volkswagen.com/car-net](http://www.volkswagen.com/car-net). La disponibilidad de los servicios de "Car-Net Guide & Inform" puede variar de un país a otro. Estos servicios están disponibles durante la vigencia del contrato acordada en cada caso y pueden estar sujetos a variaciones en su contenido. Hallarás información más detallada sobre "Car-Net Guide & Inform" en [www.volkswagen.com/car-net](http://www.volkswagen.com/car-net) y en tu Servicio Oficial de Postventa Volkswagen; consulta a tu proveedor de telefonía móvil para obtener más información acerca de las condiciones de las tarifas de tu teléfono móvil.

<sup>2)</sup> Está disponible solo en combinación con el sistema de radio "Composition Media" o los sistemas de navegación "Discover Media" y "Discover Pro". "Car-Net App-Connect" incluye las tecnologías MirrorLink<sup>TM</sup>, Apple CarPlay<sup>TM</sup> y Android Auto<sup>TM</sup>. La disponibilidad de estas tecnologías puede variar en función de cada país. "Car-Net App-Connect" ya es compatible con muchos teléfonos móviles y Volkswagen trabaja en estrecha colaboración con los principales fabricantes de smartphones para ampliar la compatibilidad de los mismos con las tecnologías "Car-Net App-Connect". Toda la información de las últimas funciones y apps disponibles en la web de cada software: [www.mirrorlink.com](http://www.mirrorlink.com) - [www.apple.com/es/ios/carplay/](http://www.apple.com/es/ios/carplay/) - [www.android.com/autof/](http://www.android.com/autof/) - A su vez, encontrarás en las webs los teléfonos móviles compatibles para cada proveedor.

# Señalando el camino. Marcando el tono.

Guía, centralita, sistema de entretenimiento: los sistemas de radio y navegación del Tiguan son verdaderos compañeros de viaje. Además de permitir el manejo de diversos servicios en línea, posibilitan la conexión con teléfonos móviles y cámaras GoPro®. Mediante una pantalla táctil de alta resolución se manejan todas las funciones de forma intuitiva, desde el sistema de navegación hasta aplicaciones y funciones de conectividad, pasando por las funciones de sonido ampliadas del sistema de sonido opcional “DYNAUDIO Excite Surround”.



04 | 05

**04** El sistema de radionavegación “Discover Pro” con pantalla táctil TFT de gran tamaño, de 20,3 cm (8 pulgadas), con pantalla en color y sensores de aproximación, ofrece un manejo totalmente intuitivo. Seduce por sus fascinantes opciones de visualización y la gestión individual de los archivos de música y datos de navegación, así como por los ocho altavoces, el disco duro o el reproductor de DVD compatible con los formatos MP3 y WMA. Además incorpora el mando por voz y una conexión Bluetooth para teléfonos móviles, así como una conexión USB y para iPod, y dos ranuras para tarjetas SD. Además, el sistema de infoentretenimiento con los servicios móviles en línea “Car-Net” muestra tanto el camino más rápido como el más corto de forma clara y con los boletines de tráfico actualizados. **O**

**05** El sistema de navegación “Discover Media” para el sistema de radio “Composition Media” está equipado con una pantalla TFT en color de gran tamaño, de 20,3 cm (8 pulgadas), material cartográfico para Europa ya instalado, una pantalla táctil y sensores de aproximación, además de un reproductor de CD compatible con los formatos MP3 y WMA que cuenta con ocho altavoces. Además, el sistema dispone de dos ranuras para tarjeta SD, una toma AUX-IN, un puerto USB y una conexión Bluetooth para teléfonos móviles. Asimismo, con los servicios móviles en línea “Car-Net” estarás siempre perfectamente conectado, incluso mientras conduces. **O Includido en el paquete de lanzamiento de las versiones Advance y Sport**



06

**06** El sistema de sonido “DYNAUDIO Excite Surround” opcional maximiza la experiencia acústica en todas las plazas de asiento. Su amplificador digital de 10 canales que proporciona hasta 400 vatios a ocho altavoces perfectamente posicionados y armonizados entre sí, un altavoz central y un subwoofer, genera un sonido extraordinario gracias al sistema Surround Sound Dolby Pro Logic. **O**



07

**07** Mediante una cámara GoPro®\* en combinación con la aplicación Volkswagen “Car-Net Cam Connect” desarrollada de forma específica, tendrás la posibilidad de obtener imágenes exclusivas en tu smartphone de lo que ocurre en los asientos traseros. Con solo pulsar un botón mientras conduces, podrás enviar una imagen fija (o en movimiento, en caso de circular a velocidad de paso o estando parado) del compartimento posterior a la pantalla del sistema de infoentretenimiento. De este modo, en todo momento sabrás si tus pasajeros viajan tan relajados y de tan buen humor como tú. **O**



08

**08** El puerto USB brinda la posibilidad de conectar las fuentes de audio externas al sistema de radio o de navegación. Permite, por ejemplo, reproducir música desde el reproductor de MP3. Además, a través de la conexión para teléfono “Business” opcional, es posible integrar un teléfono móvil en el sistema. Como alternativa, con una tarjeta SIM insertable por separado, se mantiene al conductor localizable en todo el trayecto. En la versión “Business”, el sistema se convierte en un punto de acceso inalámbrico a Internet gracias a la función WiFi integrada. **O**



09

**09** El sistema de radio “Composition Media” dispone de una pantalla TFT en color de gran tamaño, de 20,3 cm (8 pulgadas), una pantalla táctil con sensores de aproximación y un reproductor de CD compatible con los formatos MP3 y WMA. Ocho altavoces con una potencia de 4 x 20 vatios convierten cada viaje en toda una experiencia multimedia. Este sistema cuenta, además, con una ranura para tarjetas SD, una toma AUX-IN, un puerto USB y una conexión Bluetooth para teléfonos móviles. **O Includida en el paquete de lanzamiento de la versión Edition**



# Las mejores vistas. Mires donde mires.

Ya se trate del cielo estrellado o del entorno urbano, el techo corredizo panorámico opcional para Advance e incluido en el paquete de lanzamiento Sport, proporciona plena visibilidad desde cualquier asiento y crea un extraordinario ambiente en el interior del generoso habitáculo. El puesto de conducción de diseño ergonómico y los numerosos sistemas de asistencia convierten cada viaje en una experiencia sumamente agradable, independientemente del destino.

**01** El **techo panorámico corredizo/practicable** con iluminación de tecnología LED integrada garantiza un ambiente luminoso y agradable que permite disfrutar de las vistas hacia el cielo. El elemento de cristal delantero puede abrirse, elevarse y bajarse eléctricamente. Y si las estrellas o las luces de la gran ciudad no brillan con tanta intensidad, la iluminación de tecnología LED sumerge el habitáculo en una agradable luz atenuada. **O Includo en el paquete de lanzamiento para Sport**

01

# No es un puesto de conducción. Es el tuyo.

Sabes mejor que nadie qué es lo que te hace sentir a gusto. De ahí que el Tiguan incorpore un gran número de posibilidades de ajuste para que puedas adaptar el vehículo exactamente a tus preferencias. Por ejemplo, mediante las indicaciones personalizables en el Volkswagen Digital Cockpit y las múltiples versiones de asientos. Una vez acomodado, la consola central ergonómica orientada hacia el conductor permite acceder perfectamente a todos los mandos y funciones.



02



**02** Todo a la vista en todo momento, sin necesidad de apartarla de la carretera: con solo pulsar un botón, la **pantalla "Head-up-Display"** se despliega desde el tablero de instrumentos y, de forma cómoda y segura, muestra en el campo de visión directo del conductor toda la información importante, como la velocidad, los datos de navegación, los sistemas de asistencia al conductor y las señales de tráfico. **O**

**03-05** Ya se trate del cuentarrevoluciones, el velocímetro o el mapa de ruta: en la pantalla del **Volkswagen Digital Cockpit** de alta resolución con una diagonal de imagen de 31,2 cm (12 pulgadas) podrás organizar numerosas informaciones y destacarlas según tus preferencias. Así, en modo de navegación el velocímetro y el cuentarrevoluciones se muestran desplazados al margen, para dejar más espacio al mapa.\* Además, los datos del sistema de infoentretenimiento mostrados en la consola central, tales como imágenes de contacto del teléfono o portadas de CD, también pueden mostrarse directamente en la pantalla del "Volkswagen Digital Cockpit". **S** **O**

\*Solo en combinación con el sistema de navegación Discover Pro.



06

**06** En el centro del habitáculo de diseño ergonómico está situada la **consola central inclinada hacia el conductor**. Se alcanza de forma óptima y permite el manejo intuitivo de las múltiples funciones del Tiguan. **E**

**07** Toma nota de tus preferencias: los **asientos eléctricos del conductor y del acompañante con función de memoria** ofrecen la posibilidad de memorizar los ajustes de asientos individuales de distintas personas y aplicarlos con tan solo pulsar un botón. Los ajustes del asiento del conductor y de los retrovisores exteriores se asignan a una llave de contacto. **O**

**(Sin ilustración)** En el Tiguan siempre encuentras opciones para relajarte: el ajuste de 14 posiciones permite adaptar los **asientos ergoActive** a las preferencias personales exactas del conductor y del acompañante. Ello incluye la regulación manual de la altura y la regulación de la altura de los reposacabezas. Además, el conductor cuenta con la regulación de la inclinación y la profundidad, la función de masaje integrada y el apoyo lumbar de 4 posiciones de ajuste eléctrico. **O**



07

# Entusiasmado al subir. Relajado al llegar.

Equipado con tecnologías inteligentes y sistemas de asistencia que hacen la conducción más confortable y segura, el Tiguan llega para hacerte la vida más fácil. Gracias a su interior variable, al tren de rodaje regulable y a los sistemas de asistencia inteligentes, convierte cualquier trayecto en una experiencia única.



**09** Gracias al **sistema de asientos flexibles**, pueden abatirse todos los respaldos de los asientos, tanto al lado como detrás del asiento del conductor. Además, el banco de asiento trasero dividido asimétricamente es desplazable hacia delante/atrás. **A S O**

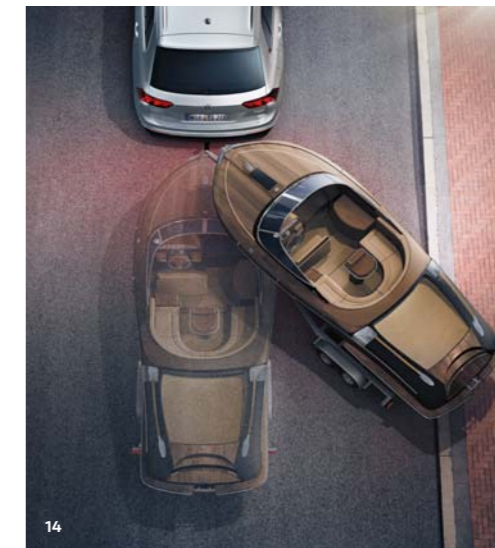


**10-12** El espacio que necesitas, siempre que lo necesitas: el **banco y el respaldo del asiento trasero con función de carga larga** pueden abatirse y desplazarse de forma asimétrica. De este modo, bastan unos pocos movimientos manuales para obtener una capacidad del maletero de 1.655 litros. **A S O**



**(Sin ilustración)** Estacionar por arte de magia. El **asistente de estacionamiento "Park Assist"** identifica los huecos de aparcamiento en batería y en paralelo, y se encarga automáticamente del proceso de dirección hasta completar las maniobras de aparcamiento.<sup>2)</sup> El sistema también se encarga de volver a sacar el vehículo de los huecos de aparcamiento en paralelo. Solo tienes que pisar el embrague, el acelerador y el freno. Además, el ParkPilot integrado te avisa de forma auditiva y, según el sistema de radio o de radionavegación, de forma visual, sobre la distancia con respecto al vehículo más cercano. **O**

**13** Con **"Easy Open"** empezarás a relajarte incluso antes de empezar el viaje. Si, por ejemplo, deseas guardar el pesado equipaje en el maletero, no tendrás que dejarlo en el suelo para buscar la llave, sino que basta un ligero movimiento con el pie bajo la zaga del vehículo para abrir el portón eléctrico del maletero. **O**



**14** Arrastra sin esfuerzo remolques o autocaravanas con una carga admisible de remolque de hasta 2,5 toneladas<sup>1)</sup>. El asistente para remolque **"Trailer Assist"** ayuda durante las maniobras con un remolque.<sup>2)</sup> En el Tiguan ya solo tienes que establecer la dirección de marcha deseada, y el asistente llevará tu remolque marcha atrás hasta la posición requerida con toda comodidad. Basta con que aceleres, frenes y mantengas los ojos abiertos. **O**



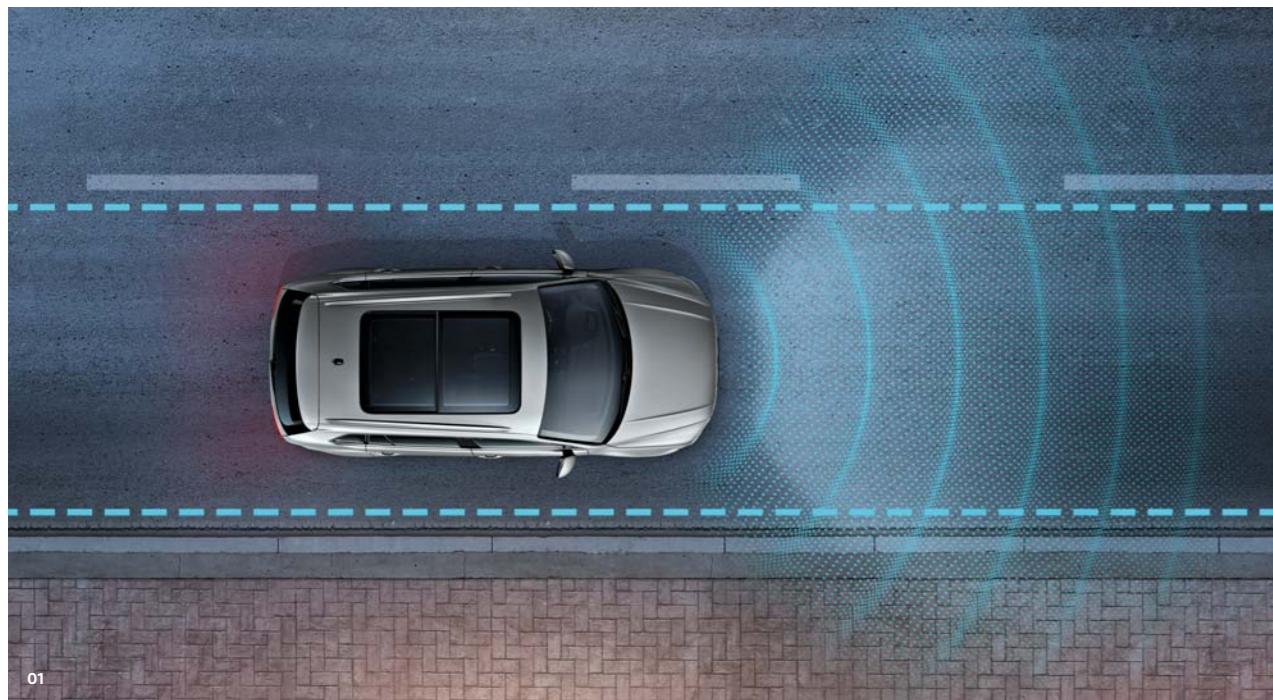
**15** Para cargas admisibles de remolque de hasta 2,5 toneladas<sup>1)</sup> dispones del **gancho de remolque basculable de forma manual**. Podrás guardarlo de forma invisible tras el parachoques cuando no lo necesites y desplegarlo fácilmente cuando sea preciso. **O**



**16** Ya sea con reglaje rígido-deportivo o de confort, la **regulación adaptativa del tren de rodaje DCC** con selección del perfil de conducción incluida posibilita la regulación individual de la amortiguación y la dirección, así como su adaptación permanente y automática a la situación de marcha. Están disponibles los modos **NORMAL, SPORT y COMFORT**. **O**

# Adelántate a lo imprevisto.

Con sus numerosos asistentes de conducción y tecnologías inteligentes, el Tiguan transmite una sensación de conducción tranquilizadora y segura incluso en situaciones de marcha confusas o críticas.



**01** En la conducción offroad, el Tiguan mantiene siempre el rumbo, y en la conducción onroad permanece siempre en su carril. El **asistente de mantenimiento de carril "Lane Assist"** de serie detecta, a partir de una velocidad de 65 km/h, si el vehículo se sale de forma involuntaria de su carril, y devuelve la atención del conductor al tráfico mediante una intervención correctora en la dirección. **E**

**02** El vehículo que todo lo ve: en el Tiguan, la **panorámica del entorno "Area View"** muestra, en el campo de visión de las cámaras del sistema, imágenes en directo de hasta doce perspectivas distintas del entorno del vehículo a la altura del puesto de conducción. Así presta una asistencia óptima al conductor en casi cualquier situación de tráfico. **O** **Incluido en el paquete de lanzamiento para Sport**



**03** Cuida de ti, y de todos los demás: en el Tiguan el **sistema de observación del entorno "Front Assist" con Freno de emergencia en ciudad "City Emergency Break"** y **detección de peatones incluidos**, detecta los peatones y demás obstáculos en la calzada y avisa al conductor con la debida antelación. <sup>1)</sup> Si no se reaccionara, frena automáticamente el vehículo. **E**

**04** Máximo confort, incluso en medio de un atasco. El **asistente de atascos "Traffic Jam Assist"** sigue de forma cómoda al vehículo que marcha por delante en caso de tráfico denso y ayuda a evitar las típicas colisiones en cadena. <sup>1)</sup> El sistema mantiene el vehículo en su carril y controla automáticamente el acelerador y el freno. **O**

**05** La **regulación automática de la distancia "ACC"** adapta automáticamente la velocidad a la velocidad máxima programada <sup>2)</sup> para el vehículo que circula por delante y mantiene la distancia preseleccionada por el conductor. **S** **O**

**06** Revela lo que está oculto: en el **asistente para cambio de carril "Side Assist"**, hay unos sensores de radar situados en la zaga que vigilan el tráfico. <sup>1)</sup> En caso de que durante el cambio de carril, el radar detectara un vehículo que no se encuentre en la zona visible, o vehículos que se acercan rápidamente por detrás, el sistema avisa al conductor mediante una indicación visual en el retrovisor exterior. Además, el **asistente de salida del aparcamiento** previene encuentros desagradables al estacionar: durante el proceso de salida del aparcamiento, el asistente monitoriza la zona situada detrás del vehículo y avisa en caso de que estén pasando otros vehículos. <sup>1)</sup> Además, si hubiera un peligro de colisión, el sistema activa automáticamente una frenada de emergencia. **O**



**(Sin ilustración)** Proporciona seguridad: el freno multicollision inicia el proceso de frenado tras una colisión para evitar una colisión secundaria en una situación ideal. <sup>1)</sup>

**(Sin ilustración)** Puede salvar vidas en caso de emergencia médica: el sistema de control parcial del vehículo en caso de emergencia médica "Emergency Assist" detecta la incapacidad del conductor para seguir conduciendo. <sup>1)</sup> En caso de no detectar ninguna actividad de dirección, frenada o aceleración, el sistema puede mantener el vehículo en el carril y frenarlo hasta detenerlo. **O**

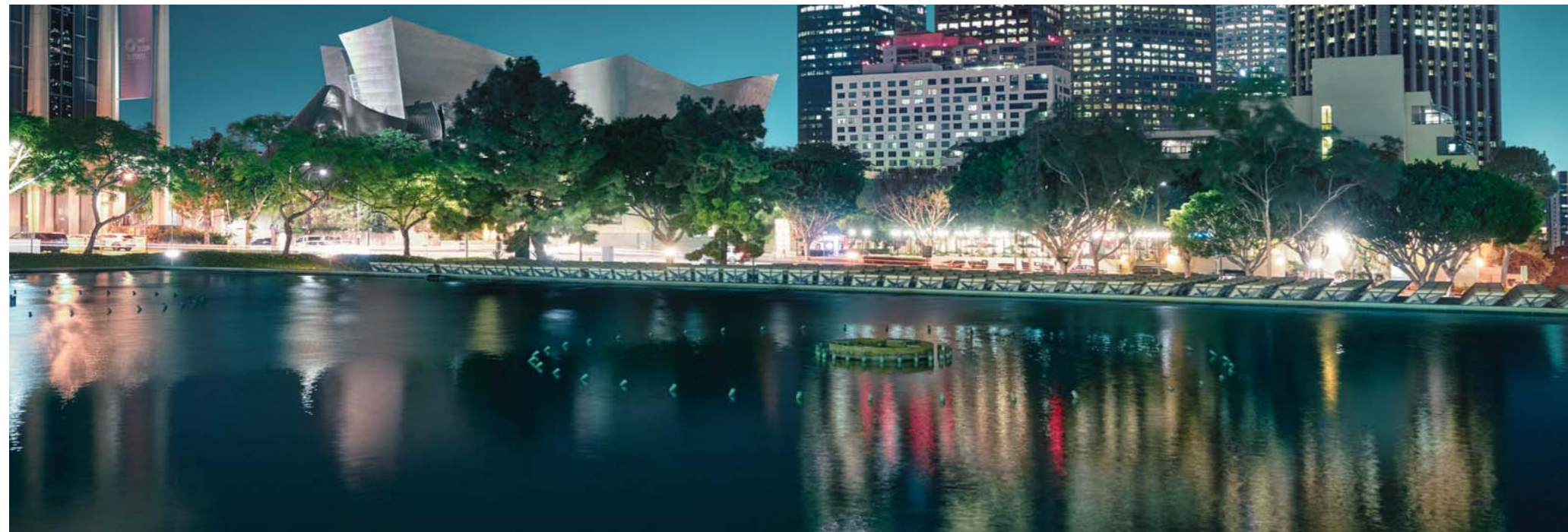


# Think Blue.

Desarrollar la movilidad del mañana es una gran responsabilidad. Somos plenamente conscientes de ello y asumimos esta responsabilidad para que en el futuro se viva de forma aún más transparente y sostenible.

Hemos bautizado esta actitud como “Think Blue.”.

Como fabricante de automóviles, integramos el concepto “Think Blue.” en nuestros modelos, que abarca desde las numerosas tecnologías eficientes hasta los vehículos híbridos enchufables y eléctricos puros.



01 “En Volkswagen, “Think Blue.” representa el futuro de la movilidad sostenible. El “**Think Blue. Trainer**” contribuye a conducir de forma eficiente y respetuosa con el medio ambiente. En la pantalla se muestra el consumo de combustible basado en estadísticas y ofrece consejos útiles para tener un estilo de conducción más ahorrativo. [O](#)

# Motores.

Motores de gasolina	1.4 TSI 92 kW (125 CV)	1.4 TSI 110 kW (150 CV)	2.0 TSI 132 kW (180 CV) 4MOTION
<b>Consumo de combustible, l/100 km<sup>1)</sup></b>			
Con cambio manual:	6 velocidades	6 velocidades	
promedio	6,0	5,7	-
Con cambio de doble embrague DSG:	-	6 velocidades	7 velocidades
promedio	-	6,0	7,3
<b>Emisión de CO<sub>2</sub> promedio, g/km<sup>1)</sup></b>			
Con cambio manual:	135	130	-
Con cambio de doble embrague DSG:	-	137	166

Motores diésel	2.0 TDI 85 kW (115 CV) SCR <sup>2)</sup>	2.0 TDI 110 kW (150 CV) SCR <sup>2)</sup>	2.0 TDI 110 kW (150 CV) SCR <sup>2)</sup> 4MOTION	2.0 TDI 140 kW (190 CV) SCR <sup>2)</sup> 4MOTION	2.0 TDI 176 kW (240 CV) SCR <sup>2)</sup> 4MOTION
<b>Consumo de combustible, l/100 km<sup>1)</sup></b>					
Con cambio manual:	6 velocidades	6 velocidades	6 velocidades	-	-
promedio	4,7	4,7 - 4,8	5,4	-	-
Con cambio de doble embrague DSG:	-	7 velocidades	7 velocidades	7 velocidades	7 velocidades
promedio	-	4,8 - 4,9	5,7	5,7	6,4
<b>Emisión de CO<sub>2</sub> promedio, g/km<sup>1)</sup></b>					
Con cambio manual:	123	123 - 125	141	-	-
Con cambio de doble embrague DSG:	-	127 - 129	149	149	167

# Dimensiones.

Dimensiones exteriores Tiguan	
Longitud / anchura / altura (mm)	4.486/2.099/1.632

1) Los valores indicados se han determinado oficialmente conforme al método de medición especificado. Los datos no se refieren a un vehículo específico concreto ni forman parte de la oferta, sino que sirven únicamente para fines comparativos entre los distintos tipos de vehículos. El consumo de combustible y las emisiones de CO<sub>2</sub> de un vehículo dependen no solo del aprovechamiento eficiente del combustible por parte del vehículo, sino también del estilo de conducción y de otros factores (p. ej. condiciones ambientales) ajenos a la técnica. Los equipamientos adicionales y los accesorios (complementos, neumáticos, etc.) pueden alterar los parámetros relevantes del vehículo, como por ejemplo el peso, la resistencia a la rodadura y la aerodinámica, además de las condiciones climáticas y de tráfico, e influir en los valores de consumo y de las prestaciones de marcha. Los datos sobre consumos de combustible y emisiones de CO<sub>2</sub> se refieren a los datos de toda la gama en base al formato de neumáticos y los equipamientos opcionales elegidos. Notificación conforme a la directiva 1999/94/CE en la versión actualmente vigente: Para más información sobre el consumo de combustible oficial y las emisiones de CO<sub>2</sub> específicas oficiales de los turismos nuevos, consulta la “Guía sobre el consumo de combustible, las emisiones de CO<sub>2</sub> y el consumo de corriente de turismos nuevos”.

2) El sistema “Selective Catalytic Reduction” incluye un tipo de combustible adicional que puede ser repuesto por el cliente o por el concesionario oficial Volkswagen tras recorrer un determinado número de kilómetros. Hallarás información más detallada en el folleto “Técnica y precios”.

Los datos sobre potencia y consumo se refieren al uso de gasolina súper sin azufre de 95 OCT según DIN EN 228. Puede utilizarse la calidad de combustible sin plomo de 95 OCT con una proporción máxima de etanol del 10 por ciento (E10).



# R-Line.

Como "Sport Utility Vehicle", el Tiguan lleva el carácter deportivo impreso en sus genes. Para enfatizarlo aún más, el paquete R-Line opcional ofrece numerosos elementos llamativos tanto para el interior como para el exterior. Quien pretenda deslumbrar simplemente con una imagen externa dinámica, acertará de pleno con el paquete R-Line "Exterior" (disponible como opcional para Advance y Sport).

\*Además el paquete R-Line también viene equipado con dirección progresiva y con el selector de modos de conducción.



01 Con sus contornos pulidos y el diseño de 5 radios dobles en gris metalizado, las llantas de aleación ligera de 19 pulgadas "Sebring" aseguran una presencia imponente sobre el asfalto. 02



02 La deportividad del Tiguan empieza muy cerca del asfalto: las llantas de aleación ligera de 20 pulgadas "Suzuka" en grafito oscuro y superficie abrigantada irradian una superioridad concentrada. **o**

03 Calificación global: atleta de élite. Los parachoques delantero y trasero R-Line, el alerón trasero, el ensanchamiento de los pasarruedas graneado en negro y los elementos superpuestos de las puertas del color de la carrocería confieren puro dinamismo al aspecto del Tiguan. Las molduras de diseño con logo R-Line brillan en los elementos laterales de las puertas delanteras. **o**





04



05

**04** Salida, meta y triunfo desde antes de emprender la marcha: los detalles deportivos del interior del paquete R-Line (sólo disponible como opcional para Sport) emanen un carácter propio del deporte de competición. El **volante deportivo multifunción de cuero** con logo R-Line incorpora empuñaduras pronunciadas para una conducción dinámica y está achatado en su parte inferior. Igualmente sorprendentes son la pedería y el reposapiés de tacto adherente realizado en acero fino cepillado con revestimiento antideslizante, las alfombrillas con costura decorativa en gris cristal y las **inserciones decorativas "Black Lead Grey"**. **O**

**05** Siéntete como un profesional: el **equipamiento de cuero "Vienna"** de color negro está disponible en combinación con los asientos delanteros Confort-Sport. El característico logo R-Line destaca en el respaldo como atractivo elemento estético. **O**

06 El Tiguan con signo de admiración: el **logo R-Line** en la parrilla del radiador remarca de forma visible para todos su carácter especialmente deportivo. Al igual que su llamativo contorno en forma de C en el parachoques. **O**



07 La línea de salida y de meta, a la vez: las **molduras de entrada** delanteras de aluminio con logo R-Line. **O**

08 Seguro de sí mismo, hasta en las curvas más peligrosas: los **asientos delanteros Confort-Sport R-Line** ofrecen no solo una sujeción óptima, sino también una perfecta elegancia deportiva. Están tapizados con tela "Race" gris magnetita y lucen el logo R-Line en el respaldo. Introducen unas notas particularmente expresivas los resaltes interiores de los asientos en microfibra "San Remo" de color antracita con costuras decorativas en gris cristal. Todo ello armonizado con el revestimiento interior del techo de color negro. Los reposacabezas, los resaltes exteriores de los asientos y la plaza central de los asientos traseros poseen un acabado de cuero, al igual que el reposabrazos central y los insertos en las puertas. **O**



# Volkswagen Accesorios.

El Tiguan ofrece, ya de fábrica, un diseño y un placer de conducción únicos. Los Accesorios Volkswagen brindan la posibilidad de complementar individualmente las funciones del vehículo para adaptarlas a tus necesidades personales. Están diseñados directamente en Wolfsburg en colaboración con nuestro departamento de desarrollo y diseño. De este modo, garantizan un nivel máximo de calidad y funcionalidad para que este vehículo siga siendo lo que es: 100% Tiguan. Encontrarás nuestra oferta completa en el “Catálogo general de Accesorios Volkswagen” en tu Servicio Oficial de Postventa Volkswagen. También dispondrás de más información en [store.volkswagen.es](https://store.volkswagen.es).



**01** La zaga del Tiguan puede dotarse de un aspecto mucho más enérgico mediante accesorios perfectamente armonizados: por ejemplo con una **moldura protectora tan atractiva como práctica para el portón del maletero** con acabado cromado. **01** (Ref. 5NA071360)

**02** La **llanta de aleación ligera de 17 pulgadas “Corvara”** en plata brillante seduce por su impactante diseño de 5 radios. **02** (Ref. 5NA071497 8Z8)



**03** El práctico **protector del borde de carga** de plástico transparente previene los daños al cargar y descargar y se adhiere fácilmente al borde de carga del parachoques trasero de manera exacta. **03** (Ref. 5NA061197)



**04** Los **protectores de umbral** realizados en aluminio de primera calidad, con inscripción Tiguan, no solo protegen la transitada zona de acceso, sino que aportan un elemento estético destacado. El juego consta de dos molduras para las zonas de acceso delanteras. **04** (Ref. 5NA071303)

**05** Los **guardabarros** están disponibles tanto para delante como para la zaga, y protegen eficazmente los bajos, las taloneras y las puertas contra el la suciedad intensa. Además reducen enormemente los peligrosos impactos de piedras y las salpicaduras de agua proyectadas hacia otros vehículos durante la conducción. **05** (Delanteros: Ref. 5NA075111 / Traseros: Ref. 5NA075101)



**07-08** El **portabicicletas plegable Micro II** para el gancho de remolque es perfecto para las escapadas en bici más improvisadas: basta con extraerlo del hueco de la rueda de repuesto, desplegarlo y fijarlo mediante el dispositivo de fijación rápida. De este modo pueden transportarse cómodamente hasta dos bicicletas con un peso total de hasta 60 kilogramos. También el mecanismo abatible resulta extremadamente práctico, ya que permite abrir el portón trasero sin ningún problema incluso las bicicletas montadas. **O** (Ref. 5G0071105)

**09** El **portabicicletas** aerodinámico de perfil de plástico y con soporte de bastidor de acero cromado mate, permite transportar una bicicleta con toda seguridad sobre las barras portacargas de techo. Está dotado de llave de bloqueo y ha superado el ensayo "City-Crash". Se fija en un abrir y cerrar de ojos a las barras portantes. **O** (Ref. 6Q0071128A)



**10** Las **barras portacargas** son la base de todas las soluciones de transporte sobre el techo. Son robustas, ligeras y sobre todo, se montan rápidamente en las barras longitudinales en el techo. Gracias al dispositivo de cierre antirrobo, estarás protegido contra sorpresas desagradables. **O** (Ref. 5QF071151)

**11** El robusto **baúl** fabricado en plástico de alta calidad está dotado de cierre con llave y, gracias a sus prácticas fijaciones rápidas, garantiza un montaje sencillo sobre las barras portantes. Gracias al sofisticado sistema "DuoLift", el baúl puede abrirse desde los lados del conductor y del acompañante, y se carga y descarga muy fácilmente gracias a su ángulo de apertura supergrande. Los baúles están disponibles con un volumen de 340 y 460 litros. **O** (340L: Ref. 000071200AA / 460L: Ref. 000071200FA)



**12** El **soporte portaesquí y snowboard "Confort"** permite transportar de forma segura y cómoda hasta seis pares de esquís o cuatro snowboards. Fabricado en aluminio anodizado ligero se carga y descarga fácilmente gracias a la práctica función de extracción. Además, puede manipularse llevando guantes gruesos gracias a que los botones son de apertura ancha. Naturalmente, el soporte se suministra con llave de bloqueo. **O** (Ref. 1T0071129)

**13** Ya se trate del remolque de una embarcación, una caravana o para disponer de un mayor espacio de carga: para transportar un remolque se necesita un **dispositivo de enganche**. Dicho dispositivo está disponible en versión fija (ver ilustración) o basculante de forma mecánica. El kit de instalación eléctrica de 13 polos ya integrado garantiza la alimentación eléctrica, y por consiguiente, el funcionamiento de un remolque, a la vez que apoya al sistema de asistencia de estacionamiento y a la estabilización del remolque en su conjunto. **O** (Basculante: Ref. 5NA092160 / Fijo: 5NA092103 )



**14** Terciopelo suave y delicado por un lado, y gotas de plástico robustos y antideslizantes por el otro: la **estera reversible** de ajuste exacto para el maletero proporciona la superficie adecuada para transportar cualquier material delicado, sucio o húmedo. Integra un paño protector extensible que protege el borde de carga durante la carga y descarga. **■** (Ref. 5NA061210)

**15** La **red para equipajes** resistente a la rotura es ideal para todos aquellos objetos pequeños o medianos que se quieren tener localizados en todo momento. Se sujeta a las armellas de amarre de serie en el compartimento de carga. **■** (Ref. 5N0065111)

**16** La **rejilla de separación** separa el compartimento de carga del compartimento de pasajeros y se fija fácilmente entre el respaldo de los asientos y el revestimiento interior del techo. También el cubremaletero puede seguir utilizándose junto con la rejilla de separación. **■** (Ref. 5NA017221)



**17** El **suplemento para maletero** cortado a la medida exacta del maletero y con inscripción Tiguan, protege eficazmente el maletero contra la suciedad y la humedad. Si no se utiliza, se puede enrollar y guardar fácilmente ocupando poco espacio. Está disponible para el Tiguan con piso de carga variable y rebajado. **■** (Ref. 5NA061160)



**18** El **elemento para maletero**, de paredes altas con inscripción Tiguan y dotada de anchos surcos es extremadamente robusto, resistente a los ácidos y confeccionada a medida. El borde elevado protege el maletero contra la suciedad. Está disponible para el Tiguan con piso de carga variable y rebajado. **■** (Ref. 5NA061162)

**19** La **bandeja para maletero** con inscripción Tiguan es ligera, flexible y confeccionada a la medida exacta del Tiguan. Tiene un borde de aproximadamente cuatro centímetros de altura que protege el maletero contra la suciedad, mientras que la estructura romboidal evita el deslizamiento de la carga. Está disponible para el Tiguan con piso de carga variable y rebajado. **■** (Ref. 5NA061161)



**20** Las refinadas **alfombrillas textiles "Premium"** con inscripción Tiguan realizadas en resistente terciopelo de tejido denso y resistente al desgaste no solo embellecen la zona para los pies con su franja de contorno blanca, sino que además la protegen contra la suciedad. **■** (Ref. 5NB061270 WGK)

**21** Las **alfombrillas textiles "Optimat"** con inscripción Tiguan combinan las propiedades de las alfombrillas de goma con la elegancia de las alfombrillas de tela. El borde en forma de "U" de estas alfombrillas ajustadas de forma exacta, protege eficazmente contra la suciedad y la humedad. **■** (Ref. 5NB061445 WGK)



**22** Las **fundas para los pedales** de acero fino cepillado y gran adherencia se colocan fácilmente y maravillan por su diseño refinado, mientras que el recubrimiento antideslizante garantiza un agarre excelente. Están disponibles tanto para cambio manual como para cambio automático. **■** (Cambio manual: Ref. 5G1064200 / Cambio automático: 5G1064205)

**23** Mantén limpia la zona de los pies en cualquier época del año con el **juego de alfombrillas de goma "Premium"** con inscripción Tiguan, duradero, antideslizante y adaptado de forma exacta al suelo del vehículo, además de mantener a raya la suciedad y la humedad, también reduce el olor y es 100% reciclable. **■** (Ref. 5NB061500 82V)

**24** El **resistente protector de umbral en negro/plata** protege la zona de entrada del vehículo y evita arañazos y daños. Ya cortada a la medida exacta, se adhiere fácilmente. Un juego consta de cuatro láminas para los umbrales de las puertas delanteras y traseras. **■** (Ref. 5NA071310 ZMD)

**25** El **práctico protector de umbral de plástico transparente** protege la zona de entrada del vehículo para evitar arañazos y daños al subir y bajar del vehículo. Ya cortada a la medida exacta, se adhiere fácilmente. Un juego consta de dos láminas para los umbrales de las puertas traseras. **■** (Ref. 5NA071310A 908)







**26** En algunas ocasiones es preferible que el sol se quede fuera. Por ejemplo, cuando entre los pasajeros traseros hay niños o animales. El **juego de cortinillas** para las ventanillas traseras, la ventanilla del maletero y la luneta trasera puede utilizarse también con las ventanillas abiertas y actúa como protección opcional contra el sol y como aislamiento térmico sin mermar la seguridad de circulación. **O** (Ref. 5NA064365)



**28**



**30**



**27**



**29**



**31**

**27-31** Práctico, cómodo y flexible: el innovador **sistema modular Viaje y Confort** es verdaderamente polivalente y contribuye a mantener el orden y la organización en el habitáculo del vehículo. Además, los pasajeros de los asientos traseros tienen los objetos importantes al alcance de la mano en todo momento o pueden manipularlos con suma facilidad. El sistema consta de un **módulo base** que se fija a los soportes de los reposacabezas de los asientos delanteros, y de diversos módulos adicionales disponibles por separado. Incluye, por ejemplo, una percha extraíble, un robusto **gancho para bolsas**, **soportes basculantes para tabletas** que admiten modelos de diversos fabricantes o una **mesa plegable**

**ajustable con portavasos.** Un soporte, muchas posibilidades: todos los módulos pueden fijarse fácilmente al soporte básico y pueden intercambiarse sin problemas según las necesidades. **E**

- Módulo base: Ref. 000061122
- Percha: Ref. 000061127B
- Gancho: Ref. 000061126B
- Soporte iPad 2-4: 000061125C (otros modelos disponibles)
- Mesa: 000061124

**32-33** Óptima seguridad para los más pequeños: los **asientos infantiles** están disponibles en el tamaño adecuado para cada edad. Además, estos asientos convienen por su elevado confort y su manejo sencillo, ya que todos los tapizados pueden extraerse fácilmente y lavarse a 30 °C. Tu Servicio Oficial de postventa Volkswagen estará encantado de informarte acerca de la gama completa. El **protector de asiento** antideslizante y fácil de limpiar proporciona una protección adicional a los asientos delicados, previniendo el desgaste o la suciedad de la tapicería. **O**

**34** Independientemente del tiempo que haga, podrás circular disfrutando del aire fresco y evitar el asfixiante calor en los días más calurosos. Los **deflectores de viento** de fácil limpieza, resistentes a la radiación UV y al túnel de lavado están realizados

en cristal acrílico reciclable de alta calidad y se fijan fácilmente mediante montaje por encaje. **O** (Ref. 5NA072194 HU3)

**35** Desde ahora, las pausas para café ya no están ligadas a estaciones de servicio, sino que gracias al **juego de expreso portátil para el vehículo** llevarás siempre contigo a bordo tu propia pequeña cafetería. Durante las pausas en el trayecto puedes conectar la máquina a la toma de corriente de 12 voltios en el habitáculo y degustar un expreso recién hecho. El juego incluye dos tazas de expreso irrompibles, una servilleta, 25 cápsulas de expreso así como un atractivo y práctico estuche para guardarlo. **O** (Ref. 000069641)



**32**



**34**



**33**



**35**

**36** Basta con conectarlo a la toma USB para empezar: en combinación con el sistema de navegación "Discover Media", el **CarStick** crea un punto de acceso WiFi en el vehículo con tu tarjeta SIM (no incluida en el volumen de suministro). De este modo podrás conectarte en red con tu smartphone siempre que quieras y controlar los costes en todo momento. Dependiendo del vehículo y del país, el CarStick también puede utilizarse para establecer una conexión online para las aplicaciones y servicios de "Car-Net". **O** (Ref. 000051409B)

**37** Con unos pocos movimientos, se transforma de bolsa pequeña a sólida caja de gran tamaño. La **caja plegable** resistente al desgarro de color azul oscuro es repelente al agua y a la suciedad. Material 100% poliéster. Volumen: 30 litros. Dimensiones: 32 x 27,5 x 5 cm (plegada). **O** (Ref. 5TD061104 530)



**36**



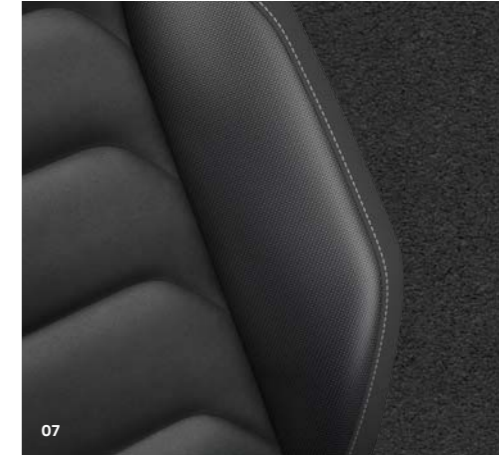
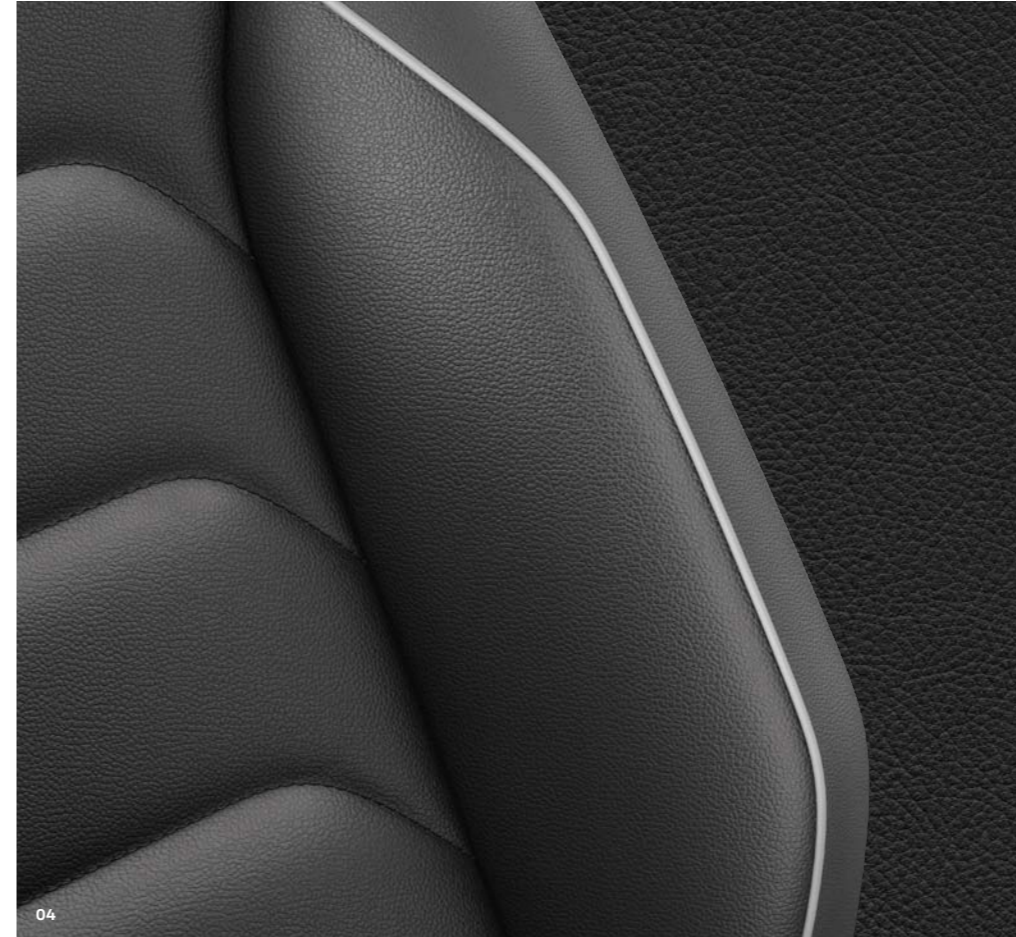
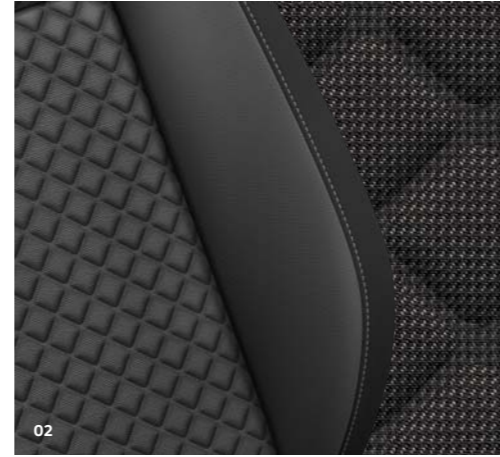
**37**



**38**

**38** Tentempiés a la temperatura ideal para cada ocasión: el **compartimento de mantenimiento del frío y el calor** puede conectarse muy fácilmente a la toma de corriente en el vehículo o en casa. En el compartimento, con una capacidad aproximada de 25 litros, pueden incluso transportarse botellas de 2 litros de pie. **O** (Ref. 000065400F)

# Tapizados.



- 01 Tapizado en tela "Microdots", negro titanio BG **E**
- 02 Tapizados en tela "Rhombus", negro titanio BG **A**
- 03 Tapizados en tela "Rhombus", gris tormenta FY **A**
- 04 Tapizado en cuero "Vienna"<sup>1)</sup>, negro titanio BG **O**
- 05 Tapizado en cuero "Vienna", gris tormenta FY **O**
- 06 Tapizado en cuero "Vienna", naranja azafrán-negro titanio NY **O**
- 07 Tapizado en Microfibra "Art Velours", negro titanio BG **S**
- 08 Tapizado en Microfibra "Art Velours", gris tormenta FY **S**
- 09 Tapizado en tela/microfibra "Race"/"San Remo"<sup>2)</sup>, gris magnetita/antracita OV **O**

1) También está disponible para R-Line.  
2) Solo está disponible en combinación con el paquete R-Line.

Las ilustraciones en estas páginas solo pueden servir como puntos de referencia, ya que las tintas de imprenta no pueden reproducir los colores de la carrocería y los tapizados de los asientos tal y como son en realidad. Las imágenes de los asientos muestran la versión de asiento básica del modelo y pueden diferir de una versión superior opcional.

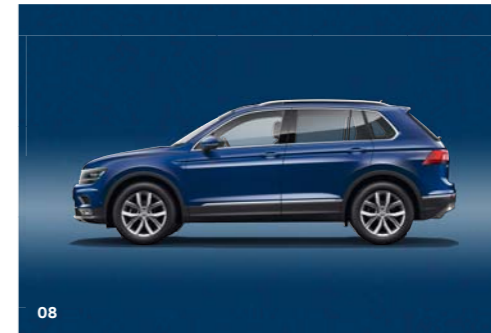
# Pinturas.



01



03



08



09



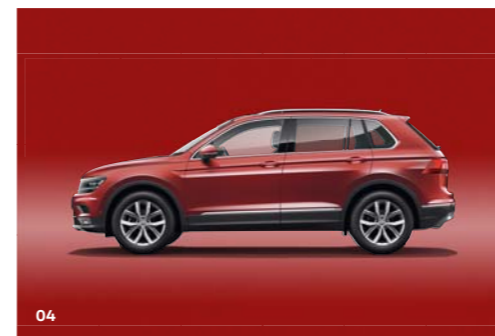
10



11



02



04



05



12



06



07

- 01 Gris Urano, pintura uniforme 5K **E**
- 02 Blanco Puro, pintura uniforme 0Q **O**
- 03 Plata Claro, pintura metalizada K8 **O**
- 04 Rojo Rubí, pintura metalizada 7H **O**
- 05 Gris Indy, pintura metalizada X3 **O**
- 06 Beige Titanio, pintura metalizada 0N **O**
- 07 Plata Réflex, pintura metalizada 8E **O**
- 08 Azul Atlántico, pintura metalizada H7 **O**
- 09 Azul Caribe, pintura metalizada F9 **O**
- 10 Plata Tungsteno, pintura metalizada K5 **O**
- 11 Negro Profundo, pintura efecto perla 2T **O**
- 12 Blanco Oryx, pintura con efecto nacarado OR **O**

Equipamiento de serie / Edition **E** Advance **A** Sport **S** Equipamiento opcional **O**  
 Consumo de combustible, l/100 km: promedio entre 4,7 y 7,4; emisiones de CO<sub>2</sub>, g/km: promedio entre 123 y 170.

# Llantas.



01



02



03



05



04



06



07

- 01 Llanta de aleación ligera de 17 pulgadas "Montana" **E A**
- 02 Llanta de aleación ligera de 18 pulgadas "Kingston" **S O**
- 03 Llanta de aleación ligera de 18 pulgadas "Nizza" **O**
- 04 Llanta de aleación ligera de 19 pulgadas "Victoria Falls" **O**
- 05 Llanta de aleación ligera de 19 pulgadas "Sebring", Volkswagen R<sup>2)</sup> **O**
- 06 Llanta de aleación ligera de 20 pulgadas "Kapstadt", Volkswagen R<sup>3)</sup> **O**
- 07 Llanta de aleación ligera de 20 pulgadas "Suzuka", Volkswagen R<sup>2)</sup> **O**

2) Solo está disponible en combinación con el paquete R-Line y R-Line "Exterior"; se muestra a modo de ejemplo en el Tiguan Sport.  
3) De color gris metalizado.

La versión Edition y la versión Advance 4x2 están equipadas con neumáticos de rodadura optimizada.  
Todas las versiones 4Motion (Advance y Sport) están equipadas de serie con neumáticos para todas las estaciones. No obstante, si para las versiones Sport se pide alguna llanta opcional, se pierden los neumáticos para todas las estaciones y se montan neumáticos de verano.

# Combinaciones.

Tapizados	Revestimiento interior del techo	Moqueta	Tablero de instrumentos, parte superior/inferior	Gris Urano 5K	Blanco Puro 0Q	Plata Claro metalizado K8	Rojo Rubi metalizado 7H	Gris Indy metalizado X3	Beige Titanio metalizado 0N	Plata Réflex metalizado 8E	Azul Atlántico metalizado H7	Azul Caribe metalizado F9	Plata Tungsteno metalizado K5	Negro Profundo efecto perla 2T	Blanco Oryx efecto nacarado 0R
<b>Tapizados de tela "Microdots" E</b>															
Negro titanio /BG	Gris tormenta	Negro	Negro titanio	E	O	O	O	O	O	O	O	O	O	O	O
<b>Tapizados de tela "Rhombus" A</b>															
Negro titanio/BG	Gris tormenta	Negro	Negro titanio	E	O	O	O	O	O	O	O	O	O	O	O
Gris tormenta/negro titanio/FY	Gris tormenta	Negro	Negro titanio/Gris tormenta	E	O	O	O	O	O	O	O	O	O	O	O
<b>Tapizado de Microfibra "Art Velours" S O</b>															
Negro titanio/BG	Gris tormenta	Negro	Negro titanio	E	O	O	O	O	O	O	O	O	O	O	O
Gris tormenta/negro titanio/FY	Gris tormenta	Negro	Negro titanio/Gris tormenta	E	O	O	O	O	O	O	O	O	O	O	O
<b>Tapizados de cuero "Vienna" O</b>															
Negro titanio/BG	Gris tormenta	Negro	Negro titanio	E	O	O	O	O	O	O	O	O	O	O	O
Naranja azafrán/negro titanio/NY	Gris tormenta	Negro	Negro titanio	E	O	O	-	O	-	O	O	-	O	O	O
Gris tormenta/negro titanio/FY	Gris tormenta	Negro	Negro titanio/Gris tormenta	E	O	O	O	O	O	O	O	O	O	O	O
<b>Tapizados R-Line de tela "Race"/ Microfibra "San Remo" O</b>															
Gris magnetita/antracita/OV	Negro titanio	Negro	Negro titanio	-	O	O	-	O	O	O	O	-	O	O	O
<b>Tapizados R-Line de cuero "Vienna" O</b>															
Negro titanio/IH	Negro titanio	Negro	Negro titanio	-	O	O	-	O	O	O	O	-	O	O	O



## Volkswagen Financial Services. Es muy sencillo elegir cuando uno sabe que no se puede equivocar.

En Volkswagen Financial Services sabemos que las necesidades de nuestros clientes nunca son las mismas, por eso ofrecemos diversas fórmulas integrales de servicios financieros que se adaptan a cada cliente. Tú decides qué Volkswagen deseas y nosotros te ayudamos a conseguirlo.

Elige la opción que más te convenga: Compra Flexible, Financiación, Renting o Leasing, con la posibilidad de combinarla con seguros de vida y seguros de automóviles. Todo desde el mismo momento en que te decidas a adquirir tu Volkswagen. Todas las decisiones tendrían que ser así de sencillas.

### Las mejores alternativas para particulares:

**Compra Flexible:** “No importa el camino que escojas, siempre acertarás”. La Compra Flexible es una innovadora fórmula de compra que te permite disfrutar del Volkswagen que elijas mediante unas cómodas cuotas. A través de Compra Flexible se te garantiza por contrato un valor futuro de recompra de tu automóvil al cabo de 1, 2, 3 ó 4 años. Abonará, en cómodas mensualidades, la diferencia entre el precio de venta y el valor futuro garantizado. Al término del periodo podrás optar por:  
- Recuperar la ilusión de estrenar un nuevo Volkswagen, porque sabemos que te gusta disfrutar de las novedades y las últimas innovaciones tecnológicas.  
- Quedártelo pagando o refinanciando el Valor Futuro Garantizado fijado al inicio del contrato.  
- Devolverlo, sin más cuotas ni compromisos.

**Financiación:** “La mejor fórmula para conducir un Volkswagen”. Te lo ponemos muy fácil. Decídete por el vehículo que más te atraiga dentro de la amplia gama de vehículos Volkswagen y nosotros te ayudamos a adquirirlo. Te ofrecemos un plan de financiación a tu medida: competitivo, cómodo, flexible y rápido.

**Seguro de automóvil:** “Disfruta de la comodidad de un Volkswagen antes de conducirlo”. Al adquirir un Volkswagen podrás beneficiarte de la comodidad de incluir junto a la cuota de financiación el importe del seguro de automóvil. Con la posibilidad de renovarlo cada año.

**Crédito Protegido:** “Con tranquilidad de serie”. Garantizamos tu tranquilidad haciéndonos cargo de tu crédito en casos excepcionales que afectan a tu capacidad de pago: desempleo, incapacidad laboral temporal, invalidez... Para que puedas seguir disfrutando de tu Volkswagen sin preocupaciones.

### Las mejores alternativas para profesionales:

**Renting:** “Fácil hoy. Fácil mañana.” ¿Cómo aprovechar las ventajas de la propiedad sin la responsabilidad de ninguna de sus cargas? ¿De qué forma se pueden obtener las ventajas fiscales y los beneficios contables con un Volkswagen siempre a punto? Así es Volkswagen Renting, un alquiler a largo plazo con una única cuota mensual, deducible fiscalmente, que cubre el disfrute y los servicios propios del automóvil. Un servicio rápido, sin perder el tiempo en gestiones administrativas ni esperas de taller, para que tú, como cliente profesional, sólo pienses en tu negocio.

**Leasing:** “Imagina la mejor solución para tu Volkswagen”. La opción perfecta para profesionales y empresas. A través de esta fórmula obtendrás un mayor beneficio fiscal, evitarás la inmovilización de capital propio y no disminuirá tu capacidad de crédito bancario. A las ventajas económicas y fiscales, se suma su flexibilidad. Podrás elegir el periodo de duración de tu contrato, conocer el valor final del vehículo y elegir, al concluir el contrato, entre dos alternativas: adquirir el vehículo por el valor residual estipulado o suscribir el contrato estableciendo nuevas cuotas.

**Compra Flexible Empresas:** “Cuando el camino se adapta a tus necesidades”. Volkswagen Financial Services te ofrece una nueva fórmula de financiación diseñada especialmente para empresas y profesionales. Compra Flexible Empresas es un arrendamiento financiero con opción a compra. Por tanto, añade a las ventajas fiscales y económicas del Leasing la existencia de una última cuota por el valor residual ajustado a las condiciones del mercado. De tal forma que podrás acceder a una cuota mensual más competitiva. Y al final del contrato podrás escoger entre: suscribir un nuevo contrato, devolver el vehículo y ejercer la opción de compra abonando el importe del valor residual.

**Para particulares y profesionales:** Volkswagen Financial Services ha creado diversas fórmulas integrales de servicios financieros a medida de las necesidades, para que nuestros clientes disfruten de su Volkswagen sin preocuparse de nada más.

## Extensión de Garantía. La tranquilidad de conducir un Volkswagen.

Dicen que cuando se conoce algo por primera vez, la primera impresión es la que cuenta. Volkswagen cree que lo que cuenta son los conductores y quiere que esa sensación te acompañe siempre.

Por eso, va más allá y piensa en lo que necesitas. Con la Extensión de Garantía Volkswagen siempre se tiene la tranquilidad asegurada.

### Mantenimiento Plus Volkswagen

**Tranquilidad, ahorro y seguridad para tu vehículo durante 4 años.**

El Mantenimiento Plus Volkswagen cubre todas las operaciones del Plan de Mantenimiento Volkswagen de tu vehículo durante los primeros 4 años o 60.000 km, lo que suceda antes.

**El mejor cuidado con todo incluido:** Con el Mantenimiento Plus Volkswagen disfrutas del mejor cuidado para tu vehículo y te aseguras de que todas las operaciones del Plan de Mantenimiento de tu Volkswagen estén cubiertas en este periodo de tiempo. Así garantizas que tu vehículo funcione siempre a pleno rendimiento.

**Conoce lo que incluye:** Con este servicio tienes todas estas operaciones cubiertas, sin ningún coste adicional, durante los primeros 4 años o 60.000 km de tu vehículo: Mantenimiento Oficial Volkswagen, Inspección Técnica, cambio de filtro de polvo y polen, cambio de bujías, cambio de líquido de frenos y cambio de aceite sistema DSG y sistema 4MOTION.

**Recuerda que solo puedes contratar este servicio en el momento de la compra de tu vehículo.**

Para más información puede contactar con su asesor de servicio o bien consultar nuestra página web [www.librovolkswagen.service.es](http://www.librovolkswagen.service.es)

### La misma tranquilidad del primer día:

• La Extensión de Garantía es una ampliación de la garantía contractual con la que se consiguen hasta 5 años de seguridad. Garantía 100% del fabricante, sin letra pequeña ni excepciones que proporciona tranquilidad ante riesgos imprevisibles.

• Se puede adquirir para todas las motorizaciones y versiones del vehículo.

• Se trata de una garantía pensada para todos. Ya sea para cliente particular o empresa, e independientemente de cual sea el modelo Volkswagen.

• Existen varias modalidades disponibles: según tiempo (extensión de la garantía contractual en 2 o 3 años) o kilometraje máximo (de 80.000 a 100.000 km).

	2+2	2+3
km	80.000	100.000

• Entra en vigor a partir del momento en que caduca la garantía contractual de 2 años del fabricante. Y finaliza tan pronto se cumpla uno de los criterios, el temporal o el kilometraje máximo (incluso si éste último se alcanzara durante los dos primeros años de vida del vehículo).

• Con la Extensión de Garantía, el vehículo se revaloriza ya que la garantía va vinculada al mismo, incluso en caso de venta.

**Tranquilidad de serie para disfrutar de la vida y de tu Volkswagen.**



Extensión  
de Garantía

## Volkswagen Service. Incluso el mejor servicio, nunca es suficiente.

**Volkswagen responde.** Para cualquier duda ponemos a tu disposición nuestro Centro de Atención al Cliente. Estaremos encantados de ayudarte. Tel 902 151 161.

**2 años de garantía.** Sin límite de kilómetros, contra las anomalías de fabricación.

**12 años de garantía anticorrosión.** Gracias a un exhaustivo proceso de protección.

**3 años de garantía en la pintura.** Volkswagen te ofrece 3 años de garantía en la pintura de la carrocería.

**Volkswagen Recambios Originales®.** Creados para mantener el máximo nivel de seguridad y fiabilidad en sus modelos.

**Volkswagen Accesorios Originales®.** Cuidadosamente estudiados para que tu adaptación al vehículo sea óptima. Además se distinguen también por su funcionalidad, comodidad y, por supuesto, diseño.

**Volkswagen Asistencia.** Vayas donde vayas, siempre contigo. Con Volkswagen Asistencia disfrutas de la tranquilidad de saber que cuentas con un equipo de profesionales que responderá con rapidez y eficacia ante cualquier imprevisto que sufras en la carretera.

**6 años de asistencia en carretera gratis.** Si compraste tu Volkswagen a partir de enero de 2014, tienes 6 años de Volkswagen Asistencia incluidos. Solo por tener un Volkswagen tienes todas las coberturas de Asistencia, valoradas en 150 euros anuales:

- Asistencia 365 días al año, 24 horas al día.
- Dondequiera que estés, España y extranjero (Europa y países mediterráneos).
- Amplia cobertura para tu vehículo y para ti.

#### Para tu Volkswagen.

- Asistencia técnica en carretera.
- Envío de recambios para tu vehículo.
- Vehículo de sustitución.

#### Para ti.

- Asistencia médica u hospitalaria.
- Envío de medicamentos y traslado de familiares.
- Búsqueda de equipaje y gastos de abogado.

**Volkswagen Service App** permite geolocalizar tu posición para indicar al servicio de Asistencia en carretera el lugar al que debe acudir. Descárgatela en Google Play y Apple Store.

#### En caso de accidente

**Desde España: 900 100 238**

**Desde el extranjero: +34 91 593 10 30**

Más información sobre Volkswagen Asistencia en **[www.volkswagen.es/asistencia](http://www.volkswagen.es/asistencia)**

Para disfrutar de la cobertura gratuita de Asistencia en carretera, el vehículo asegurado debe haber realizado todas las operaciones recomendadas de su Plan de Mantenimiento Volkswagen.

## Nota legal.

El contenido del presente catálogo tiene carácter meramente informativo, y por tanto tiene como único objetivo constituir un elemento orientativo y de ayuda para facilitar información general, no particular, ni específica, sobre los vehículos a los que se refiere. En consecuencia, los datos obrantes en el presente catálogo no deben tomarse en consideración para la eventual decisión de adquisición de un vehículo. Para ello, para concretar y/o clarificar alguno o varios de los datos citados en el mismo, así como para formalizar un pedido concreto, o para cualquier otra cuestión que sea de su interés, le rogamos contacte con alguno de los Concesionarios Oficiales Volkswagen al objeto de que le informen pormenorizadamente sobre las especiales características, equipamiento de origen, opcionales, precio, datos, campañas, promociones, disponibilidad de unidades, plazo de entrega, período de fabricación, etc. de los vehículos aquí referenciados. Le recordamos que la compañía fabricante y/oVolkswagen Group España Distribución, S.A. efectúan constantes mejoras en sus vehículos a fin y efecto de adaptarlos a las necesidades específicas de los clientes así como al objeto de incorporar en los mismos, en la medida de lo posible, los avances técnicos disponibles en cada momento. Es por ello por lo que los equipamientos, datos y características de los vehículos aquí referenciados son los disponibles generalmente a la fecha de edición de este catálogo y, por tanto, deben entenderse sin perjuicio de aquellas particularidades que pueden existir en cada caso atendiendo

a la disponibilidad de modelos y al mercado al que va dirigido. Este vehículo y todos sus componentes así como los recambios originales, han sido diseñados y fabricados atendiendo a la Normativa Legal destinada a prevenir y reducir al mínimo la repercusión en el Medio Ambiente, mediante la utilización y valoración de materiales reciclados/reciclables, adoptando las medidas dirigidas a conseguir un adecuado reciclado para la conservación y mejora de la calidad ambiental. A fin de cumplir con los objetivos de descontaminación y fomento del reciclado y reutilización de componentes de los vehículos al final de su vida útil, se ha creado en España una extensa Red de Centros Autorizados, bajo la denominación de SIGRAUTO (para consultas [www.sigrauto.com](http://www.sigrauto.com)), que garantizan su adecuado tratamiento medioambiental, a los cuales deberá dirigirse para la entrega, sin desmontaje previo de componentes del vehículo. El Centro Autorizado facilitará el Certificado de Destrucción para obtener la baja en la DGT. Las imágenes de este catálogo pueden mostrar equipamiento opcional con sobreprecio.

Los consumos medios mínimos y máximos del Tiguan son 4,7 y 7,4 l/km, respectivamente. Las emisiones de CO<sub>2</sub> mínimas y máximas del Tiguan son 123 y 170 g/km, respectivamente.

# Tiguan

615.1190.01.61 · Impreso en España  
Modificaciones reservadas  
Edición: Octubre 2017

Atención al cliente: 902 151 161

[volkswagen.es](http://volkswagen.es)

[magazine.volkswagen.es](http://magazine.volkswagen.es)

 [facebook.com/volkswagenesp](https://facebook.com/volkswagenesp)

 [twitter.com/VW\\_es](https://twitter.com/VW_es)

 [youtube.com/volkswagenesp](https://youtube.com/volkswagenesp)

 [instagram.com/VW\\_es](https://instagram.com/VW_es)